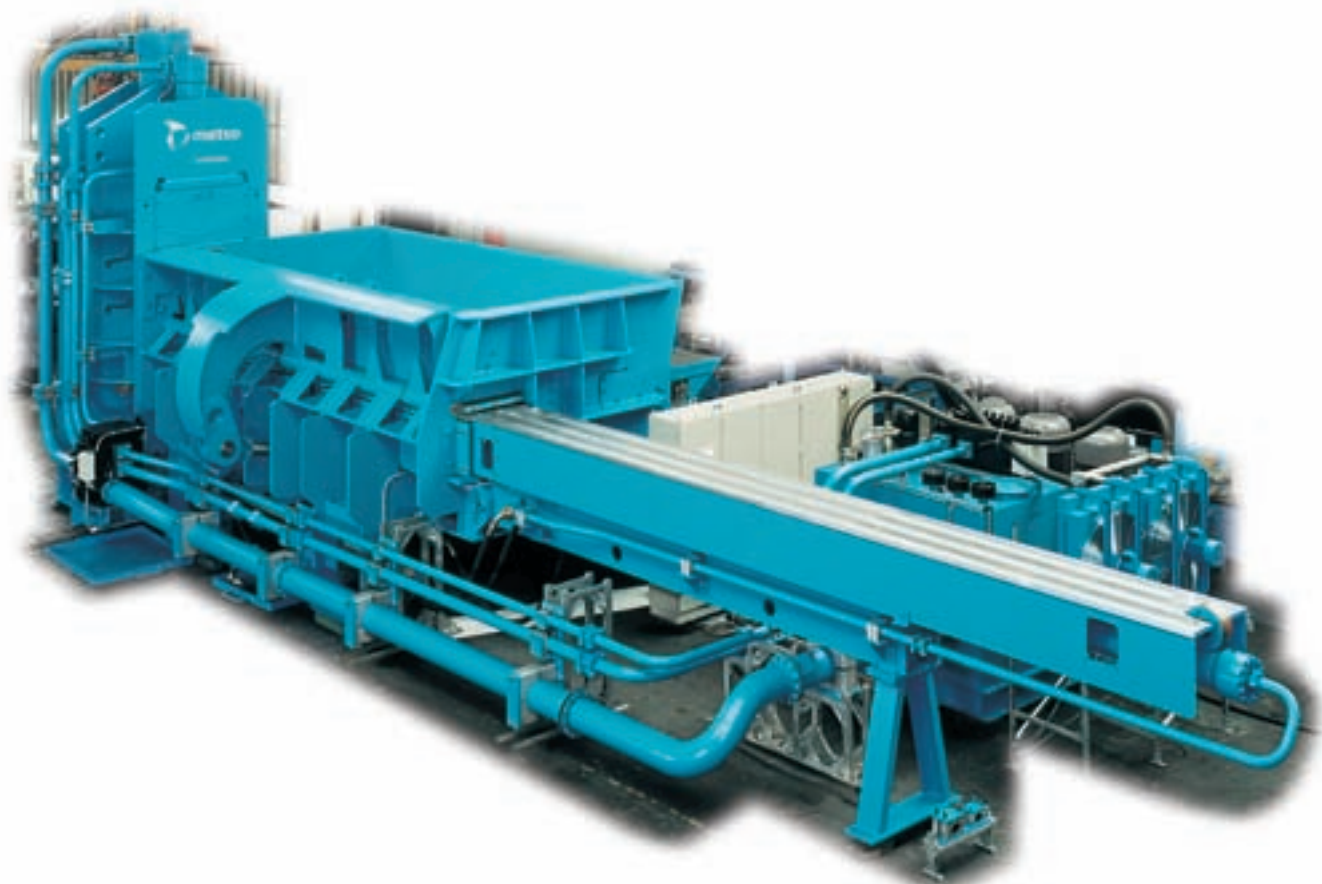




Гидравлические пресс-ножницы Lindemann EC для резки металлолома



Опыт и знания – результат упорного труда

Имена, хорошо известные в мировой индустрии переработки вторичного сырья, – Lindemann (Линдемманн) и Oberlander Recycling Technik (Оберлендер Рисайклинг Техник), – теперь входят в состав объединения Metso Minerals (Метсо Минералз). Продав более 1500 пресс-ножниц по всему миру и, создав собственную базу технических инноваций, эти компании установили новые стандарты для гидравлических пресс-ножниц и на ближайшие десятилетия определили те критерии, по которым будет оцениваться теперь это оборудование.

Metso Minerals не только владеет ноу-хау, но и традиционно поддерживает новаторский дух, который необходим, чтобы не сбиться с правильно выбранного курса. Подтверждение тому – последнее поколение пресс-ножниц, в котором воплощены качества, никогда не встречавшиеся ранее вместе в столь полной комбинации ни в одной из выпускавшихся до настоящего времени серии подобных машин.



EC 625-6

EC 825-6

EC 825-8

EC 834-10

EC 1034-8

EC 1034-10

EC 1240-10

EC 1240-15

EC 1648-15

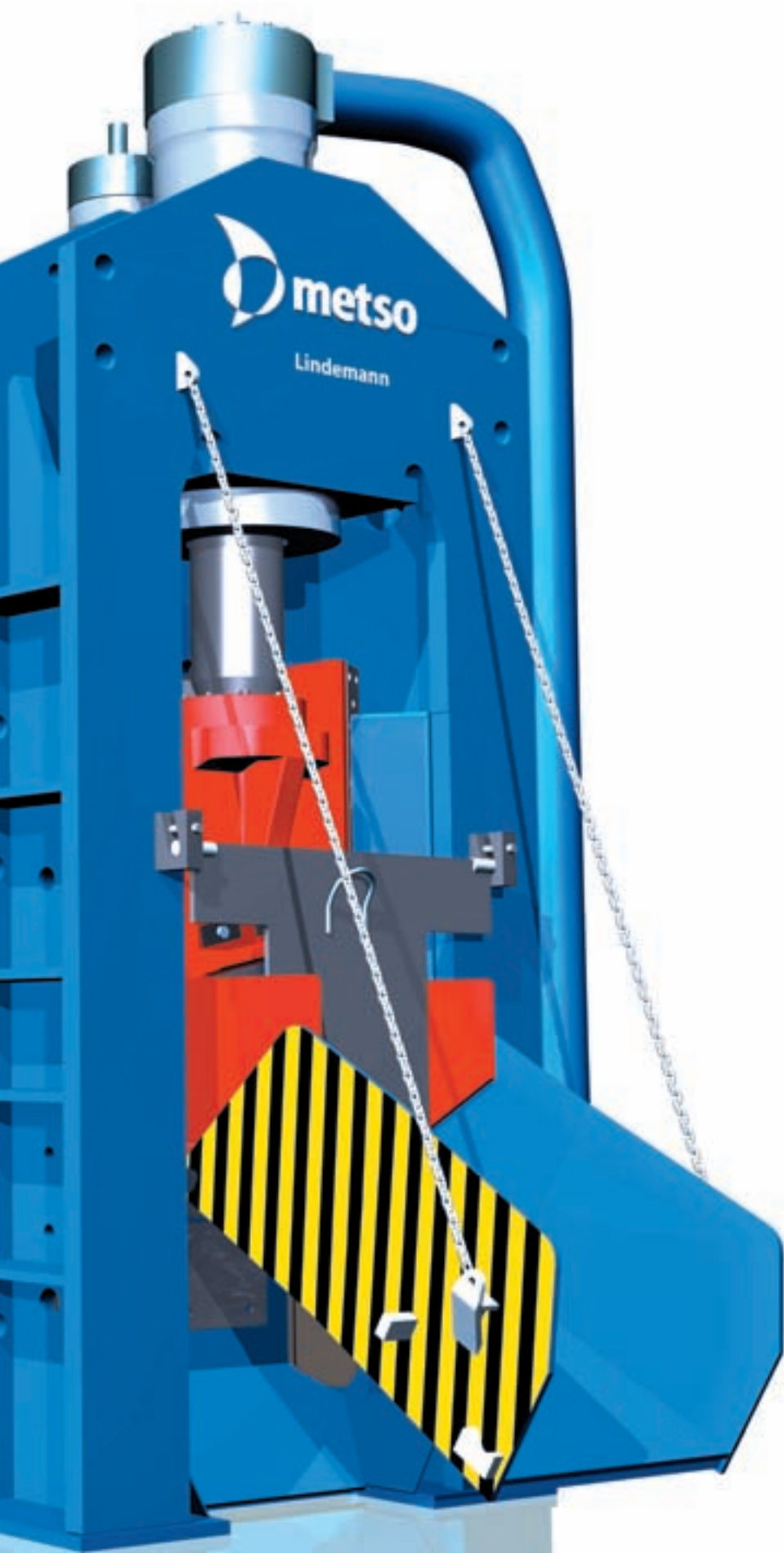
Новое поколение пресс-ножниц Lindemann серии «ЕС»

“ЕС” – это аббревиатура от названия «EtaCut» («ЭтаКат»), где «Eta» – название греческой буквы “η”, которой в технической литературе обозначается производительность (к.п.д.). В данном случае подразумевается высочайшая производительность и экономичность на протяжении всего срока службы для нового поколения пресс-ножниц Lindemann. Эти показатели отражаются в большей универсальности использования машин, низком удельном энергопотреблении, повышенной эксплуатационной надежности и уменьшенных расходах на техническое обслуживание.

Новое поколение отличается также тем, что ножницы поставляются заказчику с максимальной степенью предварительной сборки на заводе-изготовителе.

В собранном виде поставляются не только станина ножа и пресс-камера, но также и трубопроводы, блоки управления, гидравлические узлы и опорные конструкции. Тем самым сокращается время на монтаж установки на месте и создаются лучшие условия для технического обслуживания.





Универсальность и эффективность

Ножницы для резки лома должны с наибольшей экономичностью перерабатывать максимально широкий спектр металлического сырья. Благодаря отлаженной и эффективной работе всех своих узлов, пресс-ножницы Lindemann ЕС позволят легко справиться с любым металлоломом, будь то смешанный или тяжелый лом, пакетированный легкий лом или кузова автомобилей, отливки или рельсы.

Боковой пресс и пресс-крышка имеют увеличенный рабочий ход, надежно сминая лом в брусок, размеры которого меньше, чем размеры выходного отверстия станины ножа.

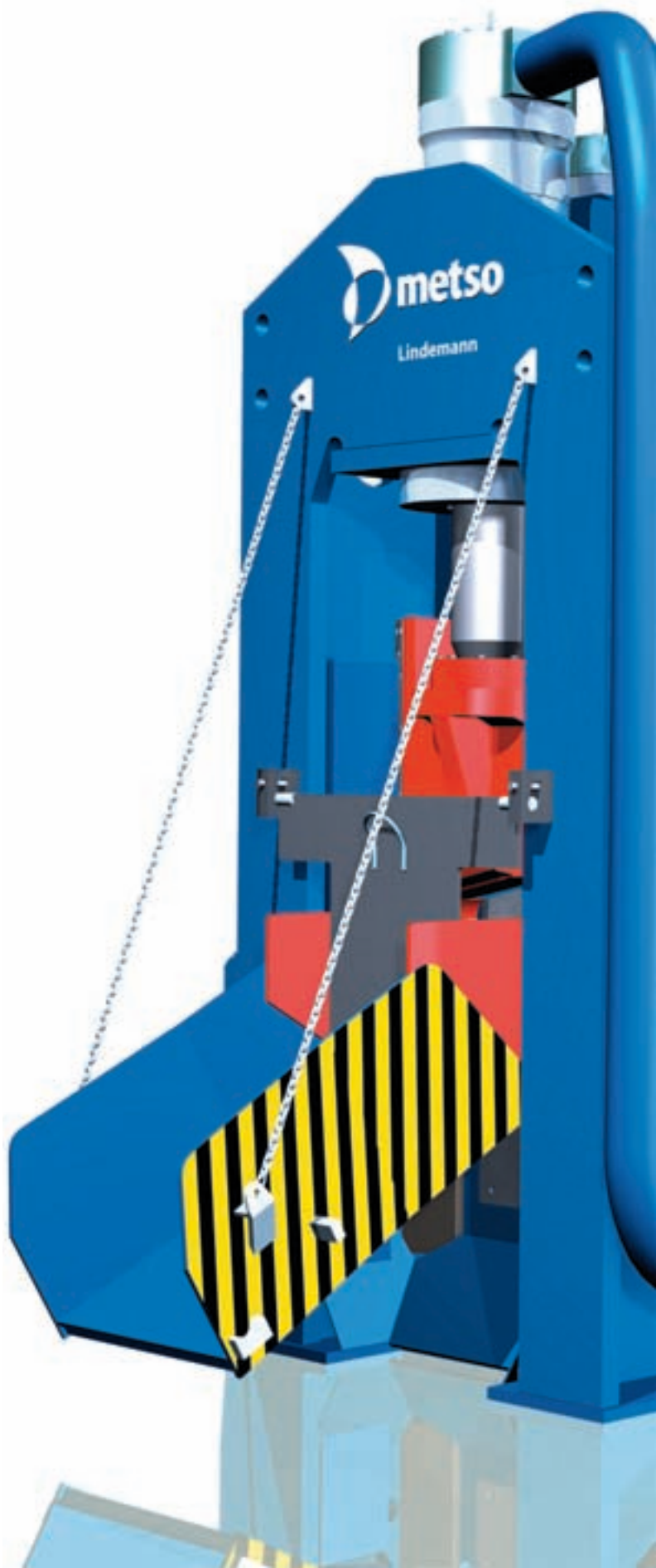
Новая кинематика пресс-крышки обеспечивает наивысшее усилие в том месте, где оно необходимо. В целях безопасности цилиндр пресс-крышки полностью защищен от попадания на него лома.

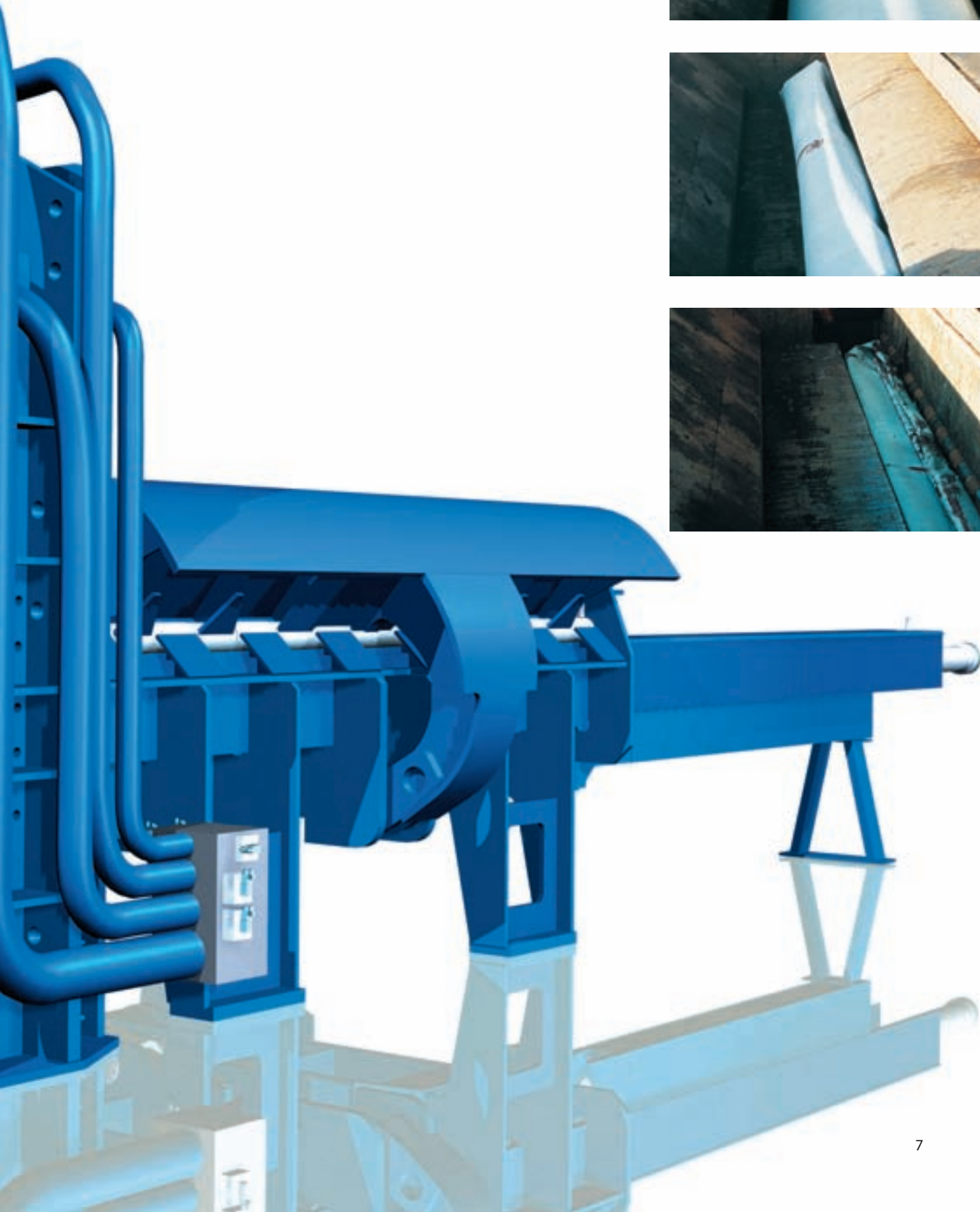
Улучшенная конструкция бокового пресса и доведенный до совершенства механический синхронизм обеспечивают максимальное усилие, создаваемое гидроцилиндром бокового пресса, в каждой точке пресс-камеры, даже, если лом в ней будет расположен со смещением в одну сторону. Перекос бокового пресса, а, следовательно, и сопровождающие его потери на трение, невозможны. Крепление гидроцилиндра не допускает создания внешних нагрузок на сварном шве расположенной перед ним плиты.

Вместительность загрузочного короба, соединенного воедино с пресс-камерой, превышает объем загрузки, необходимый для следующего рабочего цикла. При этом машину не нужно останавливать для загрузки, и интенсивность ее использования возрастает.

Поддерживающий стол, являющийся частью суппорта ножа, обеспечивает резку даже коротких кусков металла. А дробильная планка увеличивает режущую способность почти на 30 процентов – в зависимости от типа сырья – при том же расходе энергии. Негнувшийся и хрупкий лом разрушается уже в процессе предварительного сгибания и не вступает в соприкосновение с верхним ножом, тем самым, продлевая срок службы лезвий ножа. И, наконец, встроенный разгрузочный лоток на шарнирах позволяет надежно и с меньшим шумом выгружать разрезанный лом.

Если условия работы оборудования таковы, что необходимо устранить передачу колебаний и вибраций на фундамент под машиной, мы можем также предложить вариант поставки с виброизоляцией.





Больше скорость, меньше узлов, выше надежность

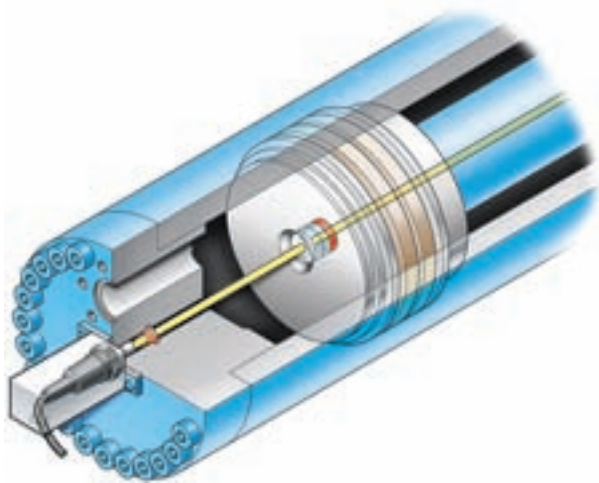
Используемый привод и система управления обеспечивают максимальную производительность при низком удельном потреблении энергии. В пресс-ножницах Lindemann серии ЕС удалось сократить время рабочего цикла резки еще на 15 %, не увеличивая мощности привода, при одновременном увеличении всех эффективных усилий подпрессовки. Это было достигнуто за счет следующего:

- специальная система управления потоком гидравлического масла на возвратном ходе одного гидроцилиндра подает масло сразу на другой гидроцилиндр, работающий на меньшем давлении, тем самым увеличивается скорость работы гидроцилиндров;
- в новой системе позиционирования гидроцилиндров используются встроенные датчики хода или лазеры. Это дает возможность точно определять положение, скорость и ускорение поршней по всей длине их хода, таким образом, прецизионно управляя моментами переключения гидроцилиндров. Эта система позволяет также регулировать длину резания с точностью до миллиметра;
- оптимизированная амортизация удара при резке и используемые логические блоки позволяют ускорить и в то же время сделать более плавными рабочие циклы, защитив систему от гидравлических ударов.

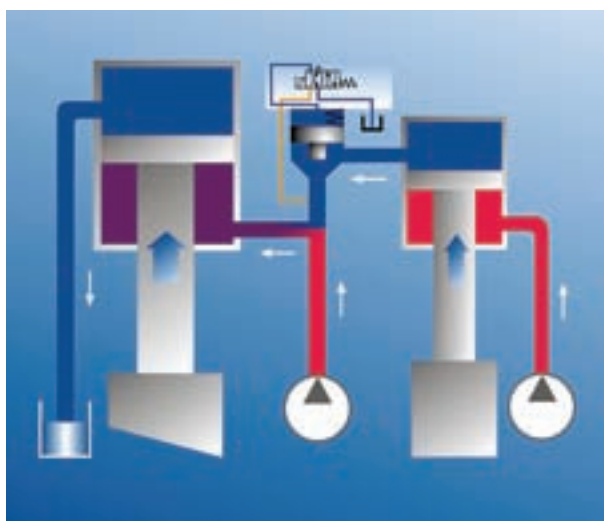
Масляные фильтры с сеткой 5 мкм, расположенные в обходной магистрали, непрерывно фильтруют масло, повышая эксплуатационную надежность и продлевая срок службы компонентов гидравлической системы и самого масла.



Гидравлический привод: компактная конструкция с максимально эффективной передачей мощности



Встроенная система позиционирования: защищенная и прецизионная



Управление потоками движения масла: ускоренная работа без дополнительного расхода энергии



Информативность и полезность

Мульти-информативный пульт управления установкой облегчит вам работу и, если потребуется, поможет быстро отыскать неисправность и устранить ее. В нем реализованы самые последние технологические новинки графического изображения, визуализации данных и оказания помощи в режиме реального времени на языке, который вы выберете.

Система управления пресс-ножницами предлагает набор автоматических программ для эффективной переработки самых различных типов загружаемого лома. Более того, система управления стандартной версии пресс-ножниц Lindemann ЕС может самостоятельно выбирать наиболее подходящую программу для переработки конкретного типа сырья. Текущая загрузка машины постоянно отображается на мульти-информативном пульте управления, способствуя достижению максимальной производительности.

Эксплуатационные параметры, данные о производительности и отчеты о состоянии машины могут выводиться и обрабатываться на удаленных компьютерах, расположенных в офисе. Получение быстрой и экономически эффективной помощи гарантируется через поставляемую дополнительно систему дистанционной диагностики «Телесервис».



Логические блоки обеспечивают быстрые, но плавные рабочие циклы



Мульти-информативный пульт управления: полный контроль и точнейшее регулирование

Продуманность и высокая функциональность

Защита компонентов машины от износа имеет огромное значение, когда речь идет о переработке лома. Metso Minerals уделяет повышенное внимание проработке узлов, наиболее подверженных износу.

Всесторонняя защищенность от износа гидравлических пресс-ножниц Lindemann EC увеличивает периоды непрерывной работы и снижает объем дорогостоящих ремонтных и профилактических работ. Кроме того, конструкция изнашиваемых элементов, большинство которых крепятся на болтах, позволяет производить их замену, не демонтируя целиком рабочий узел.

Автоматическая система контроля за износом деталей WearCon (подана заявка на патент), входящая в стандартный комплект поставки, работает автономно и заблаговременно подает сигнал о необходимости замены изнашиваемых плит. Датчики износа, установленные на выступающих точках прижимного устройства и толкателя, передают через электрический сигнал необходимую информацию на мульти-информативный пульт управления. Пользователь нашего оборудования может, таким образом, заранее планировать свои заказы на запасные части и производить замену изнашиваемых плит без всякой спешки.

С помощью хорошо зарекомендовавших себя призматических направляющих суппорта верхнего ножа контактное давление на них было еще более уменьшено за счет увеличения поверхности направляющих. Кроме того, износозащитная комбинация из закаленной стали и пластика, из которой изготовлены направляющие суппорта ножа, позволяет твердым инородным включениям застревать в пластике, не повреждая направляющие. Пластик также прекрасно ведет себя в экстремальных ситуациях.

Модульная конструкция пресс-камер разной длины – 6, 8 и 10 метров, значительно сокращает ассортимент изнашиваемых плит, используемых для их облицовки, чем, соответственно, упрощается и ускоряется процедура поставки этих плит.



Типовая защита в зонах, подверженных износу



Прижим, полностью защищенный высокопрочными, заменяемыми изнашиваемыми плитами



Простота, экономичность и полная защита

Регулярное проведение техобслуживания гарантирует высокую производительность на длительный срок. И тем не менее, прекрасно продуманный дизайн пресс-ножниц Lindemann EC позволяет дополнительно сократить расходы на техническое обслуживание и упростить его выполнение.

Так, например, в комплект стандартной поставки входит централизованная система смазки, контролируемая с пульта управления и обеспечивающая достаточную смазку всех направляющих поверхностей и их защиту от необоснованного износа.

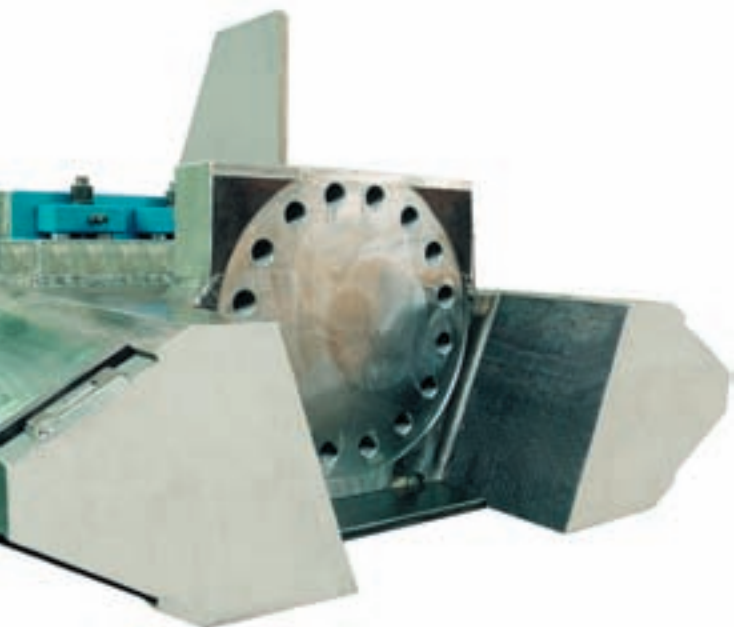
В комплект поставки входит также гидравлическое устройство для крепления ножей, которое постоянно контролирует правильность установки и крепления ножей и автоматически производит регулировку крепления, если это необходимо. В результате повышается работоспособность, увеличивается срок службы ножей, а также исчезает необходимость осуществлять проверку и крепление ножей вручную.

Мы также обеспечили возможность небольшой регулировки направляющих ножа с внешней стороны. В комплект поставки ножниц также входит платформа для замены ножей, которая облегчает этот процесс и обеспечивает повышенную безопасность обслуживающего персонала во время работы.

Встроенная система плавного бесступенчатого позиционирования гидроцилиндров, работающая по сигналам датчиков или лазеров, позволяет забыть о проблемах, возникающих при попадании грязи и падении лома, которые ранее были неизбежны при использовании бесконтактных и концевых выключателей.

Использование бесступенчатой системы позиционирования гидроцилиндров дает теперь возможность осуществлять непрерывный контроль расхода гидравлического масла. Электронный гидромонитор регистрирует даже малейшие утечки масла, чем достигается улучшенная защита компонентов гидравлической системы и снижается опасность загрязнения окружающей среды.

Все гидроцилиндры оборудованы более широкими сальниками штока поршня, чтобы обеспечить надежную защиту от утечки масла. Кроме того, существует возможность проверки герметичности гидроцилиндров по специальному тесту.



Суппорт ножа: призматическая форма направляющих обеспечивает уменьшение контактного давления

ОБОРУДОВАНИЕ METSO MINERALS ДЛЯ ПЕРЕРАБОТКИ ВТОРСЫРЬЯ

Мы выпускаем:

Пресс-ножницы для резки металлолома

Шредерные установки

Измельчители металла

Измельчители металлической стружки

Прессы для пакетирования лома

Брикетировочные прессы

Двойные шнековые прессы

Дробилки для анодов

Сепараторы цветных металлов

Барабанные грохоты

Сортировочные заводы

Молотковые мельницы

Роторные дробилки

Роторные ножницы

Ножницы для крупногабаритных отходов

Metso Lindemann GmbH

Erkrather Straße 401
D-40231 Düsseldorf
Germany
Телефон: +49 211 21 05 0
Факс: +49 211 21 05 376
E-Mail: minerals.lindemann@metso.com
www.metsominerals.com/metalwasterecycling

Metso Минералз СНГ

Москва

109240, ул. Николаямская, д. 11, строение 1
Тел./факс + 7 495 915 29 30

Санкт-Петербург

199178, В.О., 5-я линия, д. 70
Телефон + 7 812 740 30 40
Факс + 7 812 740 57 75

Екатеринбург

620028, ул. Фролова, д. 31
Телефон + 7 343 251 53 90
Факс + 7 343 251 53 89

Мирный

678170, Республика Саха (Якутия)
ул. Советская, д. 7, оф. 16
Телефон + 7 41136 778 16
Факс + 7 41136 302 74

Старый Оскол

309514, Белгородская обл.,
ул. Пролетарская, д. 12/16, оф. 302.
Тел./факс: +7 4725 44 52 81

Петрозаводск

185005, ул. Варламова д. 72, оф. 2
Телефон + 7 8142 28 47 53
Факс + 7 8142 28 99 90

www.metsominerals.ru

e-mail: metsominerals@tecom.ru

Metso Минералз Украина

Украина, 50086, Кривой Рог,
ул. Калиниченко, д. 1/33
Телефон +38 056 493 86 87
Факс +38 056 493 86 90

Metso Минералз Казахстан

Алматы, 050009,
ул. Абая, д. 157, оф.4
Телефон +7 7272 505 755, 665 615
Факс +7 7272 665 614

Караганда, 100000
ул. Нуркена Абдирова, д.14/41
Телефон +7 7212 475 588
Факс +7 7212 478 729

Астана, 010000
ул. Иманбаевой, д. 16
Телефон +7 7172 946 308
Факс +7 7172 946 557

Metso Минералз Узбекистан

Узбекистан, 100000, Ташкент,
ул. Пушкина, д.75,
б/ц «InkoneI», оф.109
Телефон + 998 71 140 09 33, 140 09 34
Факс + 998 71 140 09 35

